



Bundesbildungsministerin Frau Prof. Dr. Wanka bei der Eröffnung des Salz-Torf-Kegels

Träger:

Rüstringer Heimatbund e.V.,
Hansingstr. 18, 26954 Nordenham

Gemeinde Butjadingen
Butjadinger Str. 59, 26969 Butjadingen

Stadt Nordenham

Walther-Rathenau-Str. 25, 26954 Nordenham



Künstlerinnen: Bärbel Deharde, Ute Extra - www.wattart.de

Schauspieler: Anne Eversbusch, Murat Yeginer, Petra Janina Schultz, Eric Rossbänder, Anna Steffens, Hartmut Schories, Kristina Gorjanowa, Rüdiger Hauffe, Staatstheater OL, Konstantin Graudus und Julia Holmes, Hamburg

Tänzer: Cordelia Lange, Frank Koenen - Staatstheater OL

Gefördert durch:



die EU im Rahmen
der Gemeinschaftsinitiative LEADER
und „Wesermarsch in Bewegung“.



MIT MITTELN
DES LANDES
NIEDERSACHSEN



Unsichtbare Sehenswürdigkeiten

In der Weite der Marsch zwischen Watt, Wiesen und Weser verbergen sich geheimnisvolle Orte, Mythen und Spuren vergangener Ereignisse, die sich nicht auf den ersten Blick offenbaren. Die Zeit und auch die Kräfte der Natur haben vieles Sehenswerte dieser geschichtsträchtigen Landschaft zerstört oder in Vergessenheit geraten lassen. Unsichtbare Sehenswürdigkeiten wieder sichtbar zu machen, ist das Ziel der Künstlerinnen **Bärbel Deharde und Ute Extra**. An authentischen Orten in der Wesermarsch werden durch diese akustischen Skulpturen Sichträume und Hörwelten geschaffen, in denen vergangenen Ereignissen nachgespürt und Unbekanntes neu entdeckt werden kann.



Unsichtbare Sehenswürdigkeiten

*Verborgene Stätten...
versunkene Welten...
durch Naturgewalten und Zeit
dem Blick entrissen...
für einen Augenblick
ins Rampenlicht gesetzt...
das Land
der Vergangenheit erobern...
verstumten Stimmen
lauschen...
verblassten Bildern
Farbe geben....*

Geschichte(n), Mythen und Besonderheiten
sehen – hören – erleben

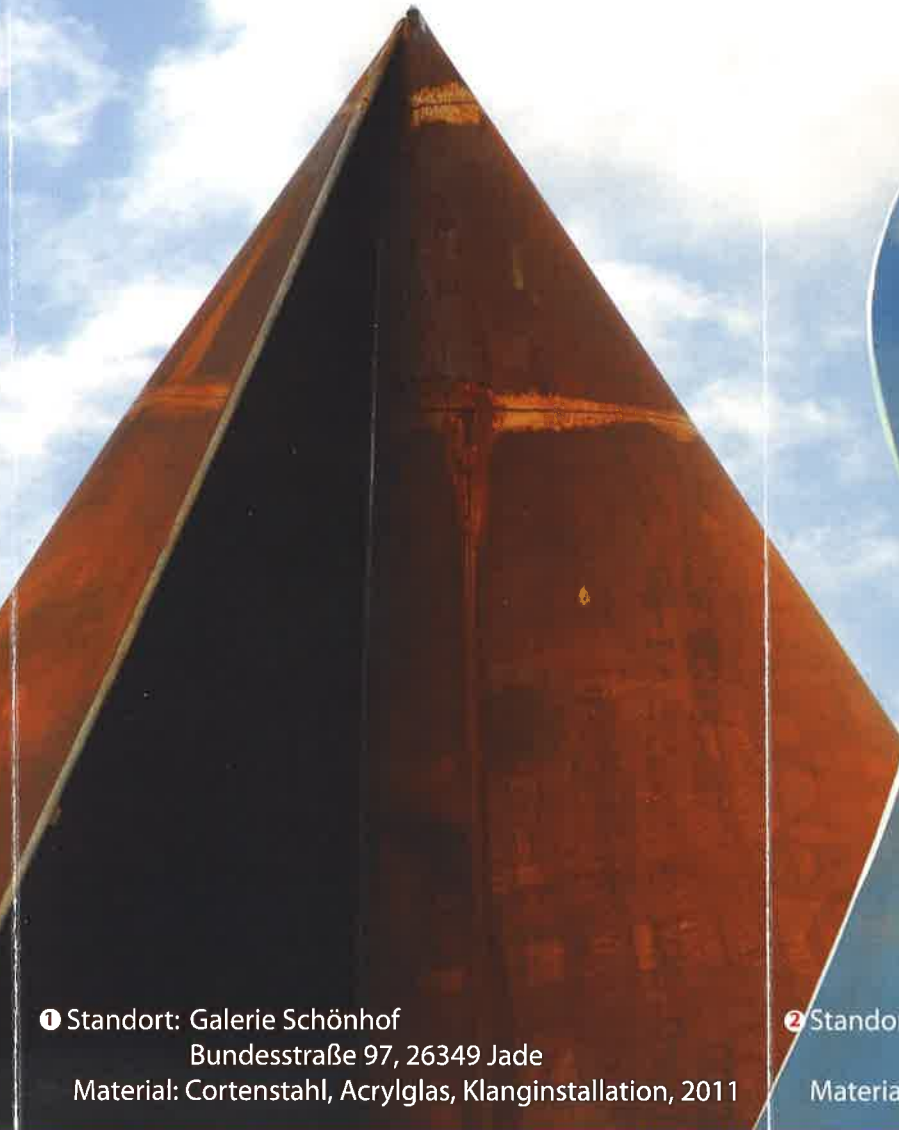
Akustische Skulpturen von
Bärbel Deharde und Ute Extra

*Man hört sie
sie lockt
sie verführt
die Grabenhexe
die Wassernixe*
Die Mettje



3 Standort: Eingang Nordseelagune Burhave
Am Deich, 26969 Burhave
Material: Edelstahl, Chimes, 2007

*Marsch
Watt
Torf
salzwassergetränkt
zu Asche verbrannt
als Sole gelöst
Friesensalz*
Der Salz-Torf-Kegel



1 Standort: Galerie Schönhof
Bundesstraße 97, 26349 Jade
Material: Cortenstahl, Acrylglas, Klanginstallation, 2011

*Er kommt mit Macht
verborgen im Wellenschlag
überrascht er uns
der Sturm
die Flut
die Sturmflut*
Der Blanke Hans



2 Standort: Deichübergang Tossens
Strandallee 35, Tossener Deich
Material: Edelstahl, 2007

*Klöster in der Wesermarsch
Kampf mit den Gezeiten
Deichbau und Landwirtschaft
Glaube und Existenz*
Das Kreuz der Johanniter

*Begehrte Beute
eisige Geschäfte
seemächtige Schiffe
Kampf und Hoffnung
für ein Überleben*

Sehnsuchtswesen

*Verheerende Fluten zerstören
Leben, Häuser und Heimat
Erinnerungslandschaft
untergegangene Träume*
Untergegangene Dörfer

6 Standort: Interweg /Klosterweg
Inte, 26969 Butjadingen
Material: Cortenstahl, Edelstahl, Klanginstallation, 2011

7 Standort: am Weserufer, Ende Rasmussenstraße
27809 Lemwerder
Material: Cortenstahl, Edelstahl, Klanginstallation, 2013

8 Standort: Bäderstraße 134 (außendeichs)
26349 Jade
Material: Cortenstahl, Edelstahl, Klanginstallation, 2014

Sie kämpften
 sie starben
 sie verloren ihre Freiheit
 im Januar 1514
 in der Burmeide
Der Friesenfriedhof



Hartmut Schories Rüdiger Hauffe Hergen Hasemann



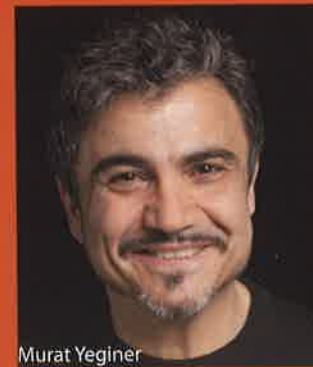
Erik Roßbander Petra Janina Schultz



Konstantin Graudus Julia Holmes



Kristina Gorjanowa



Murat Yeginer

Sein oder Schein?
 Hügel und heilige Handlung?
 Signale, Seezeichen, Leitzichen?
 Gerichts- und Urteilsstätte?
Jedutenhügel



6 Standort: Kanonenweg, Dorf Volkers
 26954 Nordenham-Blexen
 Material: Edelstahl, Acrylglas, LED, Video,
 Klanginstallation, 2014

3 Standort: Steinhaus Langwarden
 Butjadinger Str. 128, 26969 Butjadingen
 Material: Cortenstahl, Klanginstallation, 2007